

Seminar- und Gruppenräume



Raumübersicht

Links oben:
Seminarraum 1 ‚Rotunde‘ | 40 m²

Links unten:
Seminarraum 2 ‚Wintergarten‘ | 17 m²

Rechts oben:
Seminarraum 3 ‚Bibliothek‘ | 27 m²

Rechts unten:
Gruppenraum 4 ‚Teeküche‘ | 22 m²



Seminar- und Gruppenräume

Grundriss vom Erdgeschoss



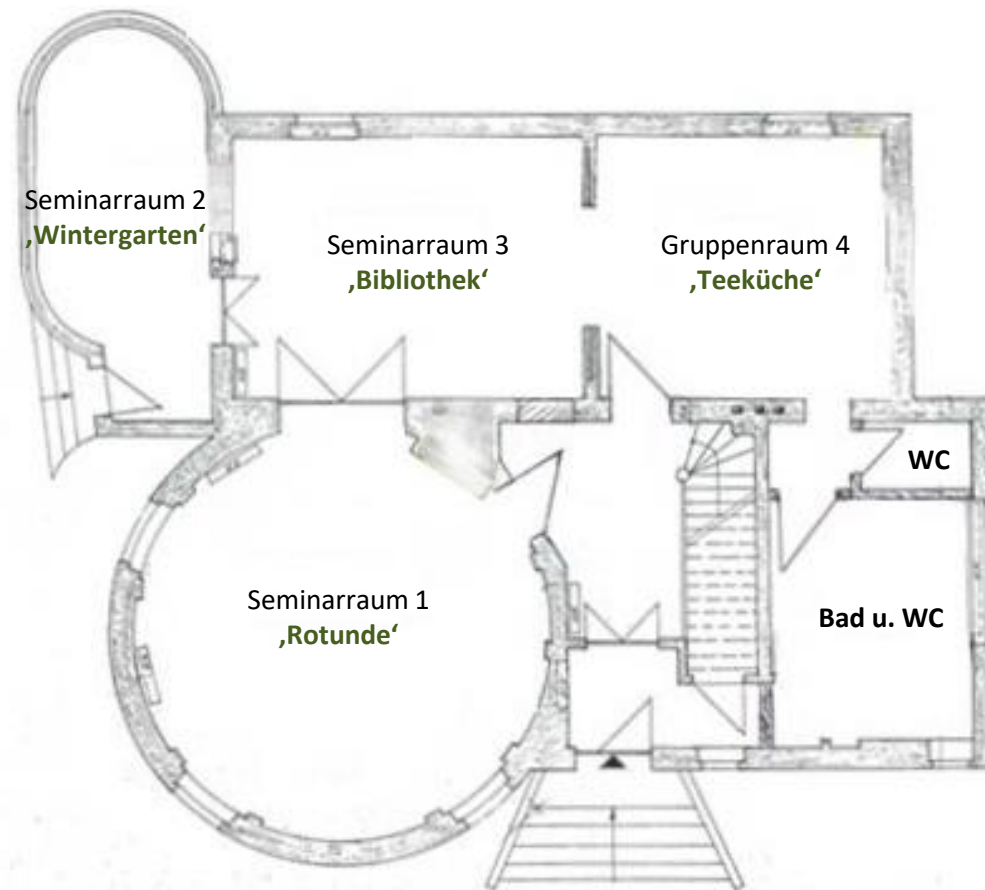
Raumübersicht

Seminarraum 1 **‚Rotunde‘** | 40 m²

Seminarraum 2 **‚Wintergarten‘** | 17 m²

Seminarraum 3 **‚Bibliothek‘** | 27 m²

Gruppenraum 4 **‚Teeküche‘** | 22 m²



Übernachtungsräume, Bäder und Küche



2. Etage | 12 Betten

1x 6 Betten | 1x 4 Betten |

1x 2 Betten

1x Bad mit 2 Duschen und 1 WC

1. Etage | 22 Betten

1x 8 Betten | 2x 6 Betten |

1x 2 Betten

1x Bad mit 2 Duschen und 1 WC

Souterrain

Gemeinschaftsküche





1. Etage | 22 Betten

1x 6 Betten | ,Linde'

1x 6 Betten | ,Buche'

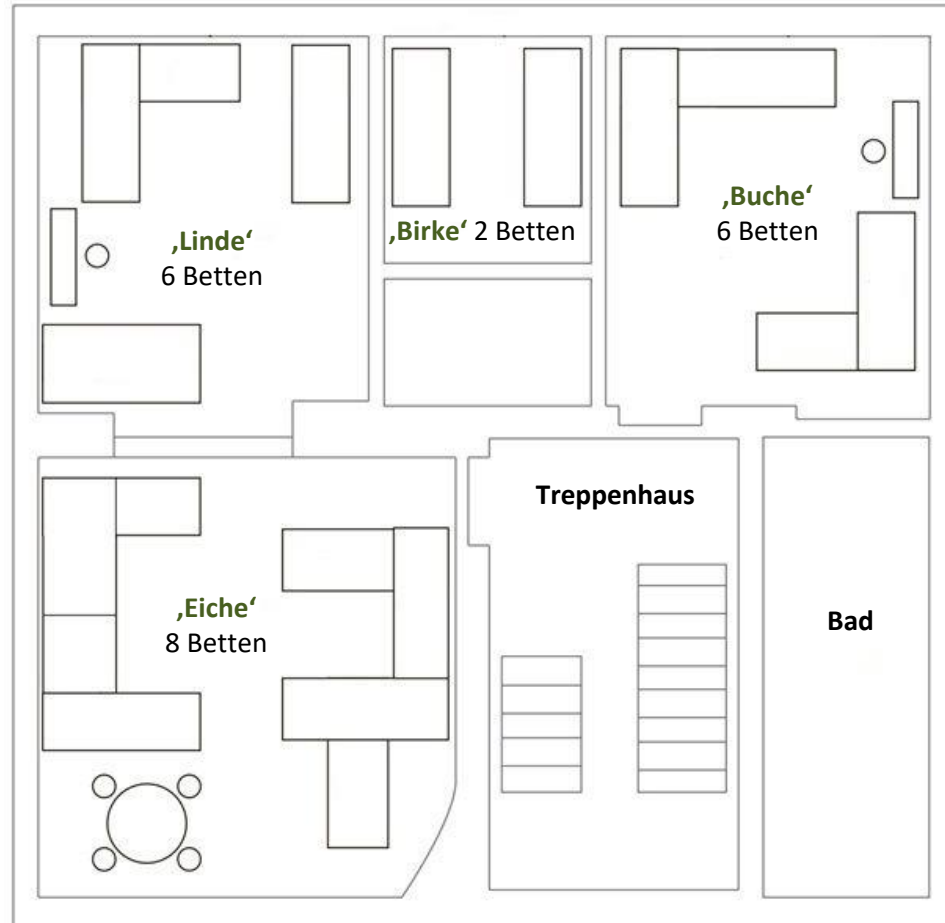
1x 8 Betten | ,Eiche'

1x 2 Betten | ,Birke'

1x Bad mit 2 Duschen und 1 WC

Übernachtungsräume

Grundriss 1. Etage





2. Etage | 12 Betten

1x 4 Betten | ‚Apfel‘

1x 2 Betten | ‚Birne‘

1x 6 Betten | ‚Kirsche‘

1x Bad mit 2 Duschen und 1 WC

Übernachtungsräume

Grundriss 2. Etage

